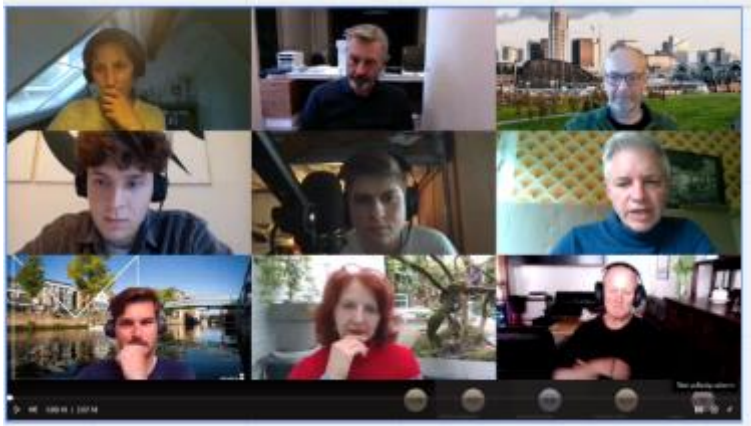
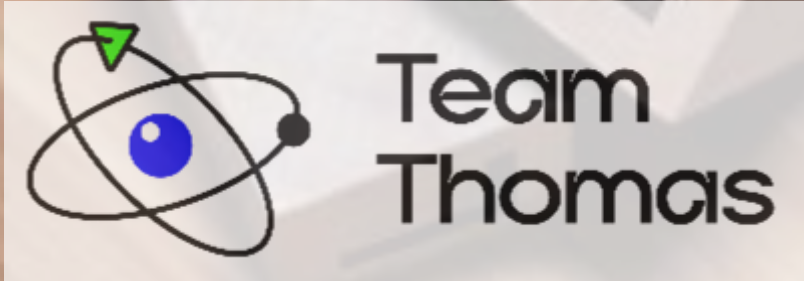




Team
Thomas

1. Team Thomas is een **platform** van **probleemoplossers** voor **buurtgebonden uitdagingen**.
2. Studenten, buurtbewoners, lokaal beleid, lokale ondernemers en andere **stakeholders van een bepaalde buurt** in een stad of gemeente **grenzend aan een campus** van Thomas More participeren in een **transdisciplinaire co-creatie** setting en bieden **oplossingsstrategieën** voor die buurt gerelateerde uitdagingen.
3. Hierdoor doet Team Thomas aan '**community knowledge building**': de kennis wordt lokaal en collectief geproduceerd; maar de aangereikte oplossingsstrategieën kunnen ook elders worden gebruikt.
4. Team Thomas kan ook een hefboom zijn voor **sociaal ondernemen**.
5. De deelnemers (studenten én niet-studenten) ervaren 21st century skills op een tastbare en concrete manier: **creativiteit en ondernemerschap, transdisciplinaire samenwerking, community service learning & transformation literacy**.
6. Een **pilotproject** onderzoekt de goede werking van de methode: **Team Thomas Karmelietentuin in Mechelen**.





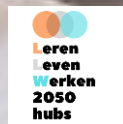
november 2020

april – november 2021

februari 2022

feb. > juni 2022

mARTa?



Wat als wijk gerelateerde (maatschappelijke) uitdagingen te groot zijn voor buurtbewoners en te klein zijn voor de stad om op te lossen?

> Partijen engageren zich om in een vitale coalitie de uitdaging aan te pakken.

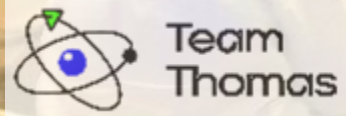


Team Thomas is een interdisciplinair team dat samenwerkt met lokale gemeenschappen om nieuwe kennis te creëren met als doel innovatieve oplossingen te bieden voor onopgeloste lokale maatschappelijke problemen. Team Thomas kan een hefboom zijn voor sociaal ondernemen.



Verspreid over een langere periode (bv. een semester) vinden workshops plaats, brainstormsessies, co-creatie sessies, intervisies, enz. waaraan belanghebbenden participeren. Als methodes worden o.a. Design Thinking, participatieve co-creatie, ... ingezet, en dit in een "Open Office"







We willen van mARTa weer het kloppend hart van de wijk maken. Een open huis dat inclusief is, waar iedere Mechelaar zich thuis voelt, en tegelijkertijd kunst en cultuur ademt. Hoe zorg je voor een succesvol verdienmodel voor dit cultureel centrum zonder het laagdrempelige effect uit het oog te verliezen? Welk businessmodel is hiervoor nodig? Hoe geef je vorm aan de missie en visie van dit huis, zowel in het gebouw als in de bijbehorende tuin? Hoe communiceer je het aanbod naar verschillende doelgroepen?

Studenten van alle opleidingen kunnen zich nu inschrijven voor LEF-lab/Team Thomas



LEARNING COMMUNITY: WAAROM DENKEN WE DAT DIT EEN INTERESSANTE SERVICE LEARNING BENADERING IS?

- met dit project wordt aan **onderwijsinnovatie** gedaan: studenten verwerven **21ste eeuwse vaardigheden** zonder te moeten ingrijpen op de bestaande werking en curricula van opleidingen.
- de **civiele rol** van de hogeschool als actieve participant van buurtgebonden uitdagingen wordt geëxpliciteerd. De kennis en expertise van de hogeschool wordt tastbaar en concreet vertaald in praktische oplossingsstrategieën.
- Team Thomas is een testbed voor **transdisciplinair leren**, vermits kennis en expertise van andere kennisaanbieders wordt geïntegreerd met 'schoolse' kennis.
- Team Thomas kan een hefboom zijn voor **sociaal ondernemerschap**.
- we zorgen voor **kennisopbouw** bij buurtbewoners, bezoekers en organisaties uit de buurt om te leren van elkaar.
- we benadrukken het **mensgerichte denken** en zorgen ervoor dat **talenten** van mensen gezien worden.
- we leggen onze focus op **positieve aspecten** van **samen leven** in de buurt en proberen daardoor de negatieve belevingen in de buurt te verminderen.

LEARNING COMMUNITY: MET WELKE VRAGEN ZITTEN WE ?

- ervaringen delen met betrekking tot **trans disciplinair** leren,
- het delen van ervaringen/methodes/tools rond **multi-stakeholder co-creatie**,
- een duurzaam **businessmodel** voor de aanpak/methode van Team Thomas?
- **Team Thomas** opzetten in andere steden, wijken, ...?
- expertise, praktijken, inzichten voor mARTa: een model van **burgereigendom**/bestuur van een nieuw gemeenschap gebouw.
- **financieringsmogelijkheden** onderzoeken met betrekking tot het **ontwerp van competentiekaders** die nodig zijn voor:
 - sociaal ondernemerschap,
 - inter- en transdisciplinaire competenties,
 - sociale innovatiecompetenties,
 - transformatieve competenties ...



dank voor uw komst.
filip.burgelman@thomasmore.be

